

JORNAL

20 anos, 20 histórias

Celebrando o vigésimo aniversário em 2020, a Vector Mais, fundada por Duarte Aires e Sandro Marques, nasceu com o intuito de oferecer um serviço inovador. “As multinacionais procuravam uma empresa em Portugal que oferecesse um serviço integrado: da orçamentação e preparação de obra, à construção e fornecimento de mobiliário, queriam alguém que fizesse um projecto chave-na-mão de qualidade, foi aí que marcámos a diferença”, afirma Sandro Marques. O conhecimento destas duas áreas por parte dos fundadores, associado à oportunidade que identificaram no mercado, fez com que a empresa rapidamente se tornasse uma referência nos primeiros anos de actividade. Desses tempos recordam a primeira grande obra da Vector Mais: a sede da Oracle, no Lagoas Park, mas também os escritórios da Refer, da Renault-Nissan, do Instituto Português de Seguros ou da Nova Base.

O que começou por ser uma amizade e relação de trabalho evoluiu para um projecto de vida. “Conhecemos-nos em 1997, quando eu trabalhava no fabricante de mobiliário Steelcase e o Sandro era responsável comercial e técnico numa empresa que fazia fit-out de interiores”, recorda Duarte Aires, o CEO da Vector Mais. Nestes 20 anos, os dois fundadores nunca deixaram os créditos por mãos alheias e continuaram a explorar novas oportunidades. Enquanto Duarte Aires permanece à frente do destino da empresa, Sandro Marques abraçou outros projectos dentro do grupo Higher, ao qual a Vector Mais pertence. Primeiro como CEO da Making Place em Angola até 2018, e agora como CEO da Bamer, um fabricante de divisórias e carpintarias, referência ibérica na sua área.

Para Duarte Aires e Sandro Marques, “estes 20 anos fazem sentido celebrar pelo legado que construímos e pelas pessoas magníficas que conhecemos, estamos gratos a todos os clientes, fornecedores e colaboradores da Vector Mais.”



Celebrating its 20th anniversary in 2020, Vector Mais, founded by Duarte Aires and Sandro Marques, was founded with the intention of offering an innovative service. “The multinationals were looking for a company in Portugal that would offer an integrated service: from budgeting and project preparation, to building work and supplying the furniture. They wanted a company to do a quality turnkey project and this is where we were different”, says Sandro Marques. The founders’ know-how in these two areas allied to the opportunity that they had identified in the market, meant that the company rapidly became a benchmark in its first years of activity. He remembers Vector Mais’ first big project from those times: The Oracle headquarters in Lagoas Park, but also the offices of Refer, Renault-Nissan, the Portuguese Institute of Insurance (Instituto Português de Seguros) and Nova Base.

A collaboration that began as a friendship and working relationship turned into a project for life. “We met in 1997 when I was working at the furniture manufacturer Steelcase and Sandro was the technical and sales manager at a company that did interior fit-outs,” recalls Duarte Aires, CEO of Vector Mais. Over the past 20 years, the two founders have never trusted their success to luck, and not ones for resting on their laurels, continued to seek out fresh opportunities. While Duarte Aires remained at the helm of the company, Sandro Marques embraced other projects inside the group Higher to which Vector Mais belongs. First as CEO of Making Place in Angola to 2018, and now as CEO of Bamer, a manufacturer of partitions and woodwork which is a benchmark on the Iberian Peninsula in its area.

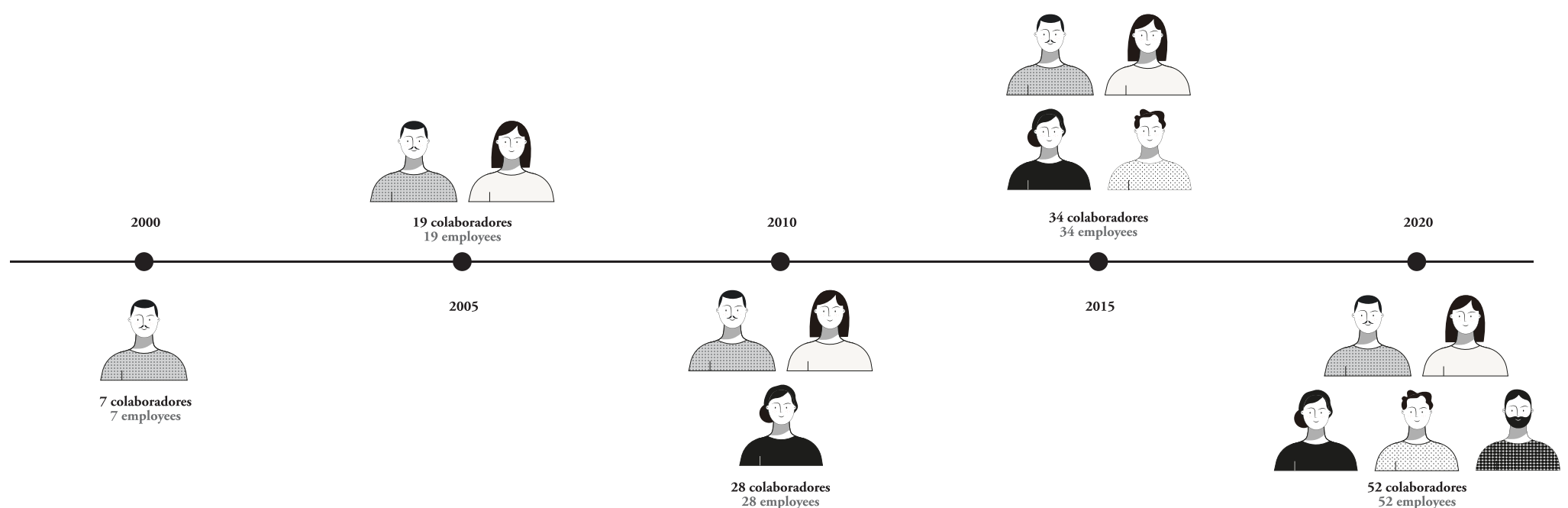
For Duarte Aires and Sandro Marques, “these 20 years are worth celebrating for the legacy we’ve built and the magnificent people we’ve known, we are grateful at Vector Mais to all our clients, suppliers and staff.”

A Equipa

Os recursos humanos e a sua valorização, sempre foram uma das bases mais importantes para o sucesso da Vector Mais. “É a nossa diferença em relação à concorrência, é o nosso ADN. Existe sempre um elevado grau de empenho a todos os níveis, do orçamentista ao preparador, do director de obra à equipa comercial”, revela Duarte Aires. Tendo como principal objectivo a satisfação do cliente, a Vector Mais baseia os seus projectos num trabalho de equipa constante. “Somos uma empresa que forma técnicos. Temos colaboradores que trabalham connosco há muitos anos e isso, por si só, é um motivo de grande satisfação para nós. Mas também nos orgulhamos do seu crescimento pessoal e profissional, algo que é reconhecido pelo mercado.”

The Team

Human resources and how they are valued have always been one of the most important pillars for the success of Vector Mais. “It’s what makes us different from the competition and it’s in our DNA. There is always a high degree of effort at all levels, from the quantities surveyor to the draftsman and from the engineer to the sales team”, explains Duarte Aires. Making client satisfaction as our main aim, Vector Mais bases its projects on steady teamwork. “We are a company that trains technicians. We have staff who have been working with us for many years and this alone is a reason for us to be very satisfied. But we’re also proud of their personal and professional growth, something which is recognised by the market.”

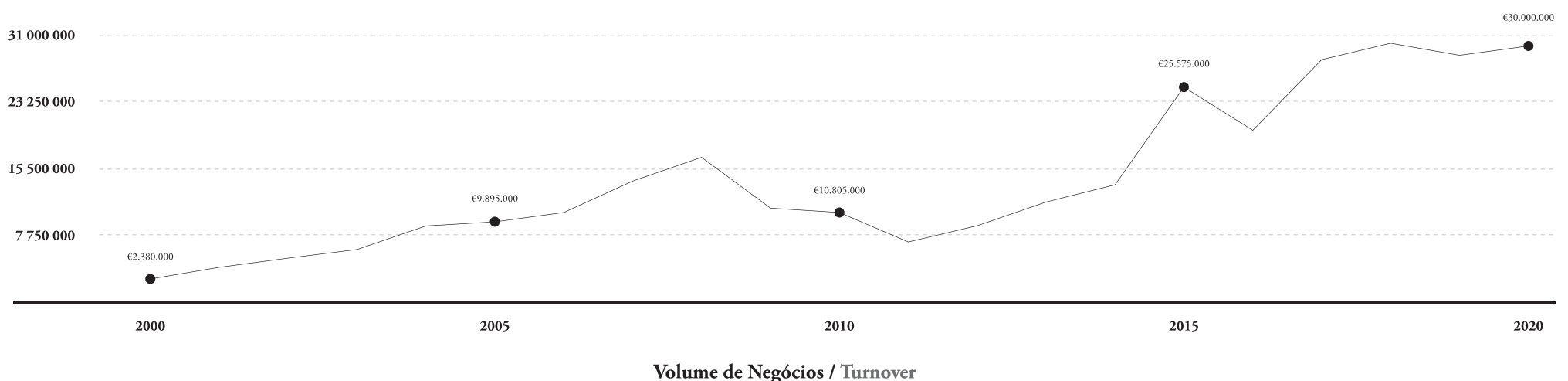


Modelo de Negócio

Desde o início, a Vector Mais tem desenvolvido o seu negócio em dois modelos: Empreiteiro Geral ou Design & Build. No primeiro, seguindo o projecto elaborado pelos arquitectos e engenheiros escolhidos pelo cliente, a Vector Mais desenvolve a obra como empreiteiro geral, sendo responsável pela construção e instalações técnicas. No caso do Design & Build, a Vector Mais assume todo o projecto, desde a arquitectura de interiores à construção e fornecimento de mobiliário, oferecendo um serviço completo e integrado.

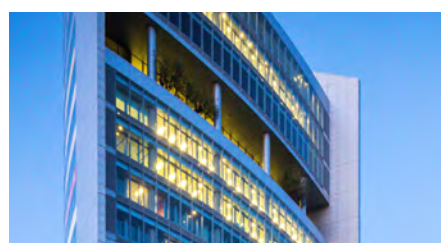
Business Model

From the start, Vector Mais has developed its business along two models: General Contractor or Design & Build. In the first, following the project designed by the architects and engineers chosen by the client, Vector Mais oversees the work as the general contractor, being responsible for the construction and technical installations. In the case of Design & Build, Vector Mais takes responsibility for the entire project, from the architecture of the interiors to the building work and supply of the furniture, offering an integrated wall-to-wall service.



Torre Monsanto

Projectada pelo atelier Sua Kay Arquitectos, a Torre Monsanto é um dos edifícios de escritórios mais emblemáticos do país, onde a Vector Mais tem a sua sede. “Estamos aqui há 16 anos. Foi uma escolha óbvia, queríamos um espaço com muita luz natural e que fosse confortável para a nossa equipa trabalhar,” afirma Duarte Aires.



Designed by Sua Kay Architects, the Torre Monsanto is one of the most famous and recognised office buildings in Portugal, where Vector Mais has its headquarters. “We’ve been here for 16 years. It was an obvious choice, we wanted an office with lots of natural light and which was comfortable for our team to work in,” says Duarte Aires.

A colaboração com os Arquitectos

A colaboração com ateliers de arquitectura tem sido uma constante, na maioria das obras da Vector Mais, nos últimos 20 anos. “Os gabinetes de arquitectura têm sido fundamentais para a construção de alguns projectos de referência. A Vector Mais encara a relação com os projectistas como uma parceria, onde elevamos ao máximo a nossa capacidade técnica para concretizar as suas ideias. Ao longo dos anos temos colaborado com ateliers como a Broadway Malyan, Aires Mateus e Miguel Saraiva, entre outros. Bons exemplos desta interacção são: a actual renovação do Ritz com o atelier Oitoe ponto; a construção da sede da PLMJ com a Bak Gordon Arquitectos; e as sedes da KPMG e da Microsoft, de autoria da Openbook”, afirma Duarte Aires.

Working with the Architects

Working with the architects’ studios has been a constant in the majority of Vector Mais projects over the past 20 years. “The architects’ studios have been fundamental in carrying out some benchmark projects. Vector Mais views its relationship with the architects and designers as a partnership where we raise our technical ability to the highest bar in achieving their ideas. Over the years we have worked with studios like Broadway Malyan, Aires Mateus and Miguel Saraiva, among others. Good examples of this interaction are - the current renovation of the Ritz with the atelier Oitoe ponto; the building of the PLJM headquarters with Bak Gordon Architects; and the headquarters of KPMG and Microsoft, by Openbook”, says Duarte Aires.



“O início de actividade em Angola foi difícil, mas acabámos por ultrapassar os obstáculos. Entrámos num país que não conhecíamos, com menos recursos que o nosso e a Making Place teve de se adaptar ao mercado. Não éramos apenas uma empresa prestadora de serviços, mas sim uma verdadeira construtora. Não tínhamos sub-empregueiros para executarem as obras, como em Portugal, toda a mão de obra era nossa e todos os materiais a incorporar nas obras eram importados por nós. Chegámos a ter 200 trabalhadores locais, formados por nós, e 45 expatriados que fizeram algumas das obras de interiores mais marcantes em Luanda”, refere Sandro Marques.

On the road to Angola and Mozambique

After almost a decade of growth in Portugal, in 2010 Vector Mais and the group Higher were compelled to explore overseas markets through the company Making Place, with the aim of stemming falling sales in Portugal which had been caused by the economic and financial crisis of 2008. “Getting started in Angola was difficult, but we managed to overcome obstacles. We had moved into a country which we didn’t know, with less resources than our own and Making Place had to adapt to the market. We were not just a service supply company, but a proper builder. We didn’t have sub-contractors to carry out the works like we had in Portugal, all of the manpower was ours and all the materials to be used in the projects were imported by us. We ended up with 200 local workers who were trained by us, and 45 expats who did some of the more high-profile interiors in Luanda,” says Sandro Marques.

A ida para Angola e Moçambique

Após quase uma década de crescimento em Portugal, em 2010, a Vector Mais e o grupo Higher viram-se obrigados a explorar mercados externos através da empresa Making Place, com o objetivo de contrariar as quebras de vendas em Portugal, originadas pela crise económica e financeira de 2008.

Deloitte

Localizada em Lisboa, a sede da Deloitte em Portugal, ocupa uma área de 12.000 m² num edifício de escritórios nas Amoreiras. Com arquitectura de interiores da Openbook, o Deloitte Hub foi sem dúvida um dos maiores projectos de fit-out da Vector Mais até hoje, quer pela dimensão, quer pelo fornecimento de mobiliário.



Located in Lisbon, the Deloitte Headquarters occupies a 12.000 m² in an office building in Amoreiras. With interior architecture by Openbook, the Deloitte Hub was without a doubt one of the biggest fit-out projects for Vector Mais to date, both in terms of scale and furniture supply.

O Mobiliário

“O mobiliário não é só um complemento do nosso negócio, começou com o nosso ADN. Um projecto de um escritório ou hotel termina sempre com o mobiliário, que é um elemento estruturante e essencial”, destaca Duarte Aires.

A Vector Mais trabalha com as melhores marcas internacionais como a Vitra ou Forma 5, as quais distribui há mais de 10 anos. Esta aposta na qualidade tem o intuito de trazer valor acrescentado aos projectos chave-na-mão e oferecer as melhores soluções aos arquitectos e designers de interiores com quem a Vector Mais colabora.



The Furniture

“The furniture is not only a complement to our business; it began with our DNA. An office or hotel project is always completed with the furniture, which is a structural and essential element”, stresses Duarte Aires.

Vector Mais works with the best international brands such as Vitra and Forma 5 to which it has acted as a distributor for more than 10 years. This focus on quality aims to bring added value to turnkey projects and offer the best solutions to interior architects and designers with whom Vector Mais works with.

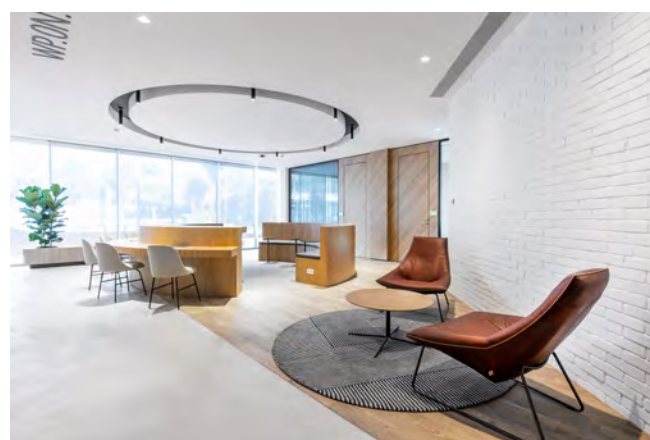
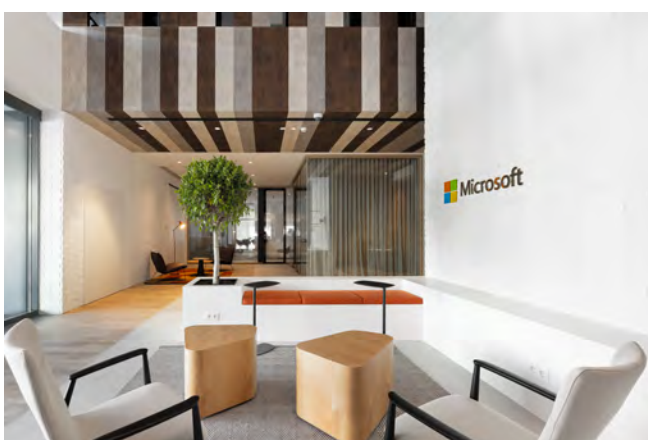
Microsoft

Instalada num dos edificios mais emblemáticos do Parque das Nações, a sede da Microsoft foi renovada pela Vector Mais, com arquitectura do atelier Openbook.

“O projecto foi bastante inovador e construído com muita qualidade. Dá-nos um orgulho enorme poder visitar o escritório da Microsoft e sentir aquele espaço de conforto”, Duarte Aires

Accommodated in one of the most iconic buildings in Parque das Nações, the Microsoft headquarters was refurbished by Vector Mais with architecture from the Openbook studio.

“The project was quite innovative and top quality. It gives us enormous pride to be able to visit Microsoft and feel the comfort in that office space”, Duarte Aires.



FPM41

Um dos edificios de escritórios mais icónicos em Lisboa, o FPM41 alberga as sedes da KPMG e PLMJ, ambas construídas pela Vector Mais. “Houve a dúvida, na altura, se havia algum construtor com a capacidade para fazer estas duas obras, simultaneamente. A Vector Mais conseguiu ganhar os dois projectos e concluí-los em menos de um ano,” refere Duarte Aires.



One of the most iconic office buildings in Lisbon, the FPM41 building accommodates the headquarters of KPMG and PLJM, both built by Vector Mais. “There was a doubt, at the time, if there was any builder with the capacity to execute these two works at the same time. Vector Mais succeeded in winning the contracts for the two projects and completing them in under a year,” explains Duarte Aires.



KPMG

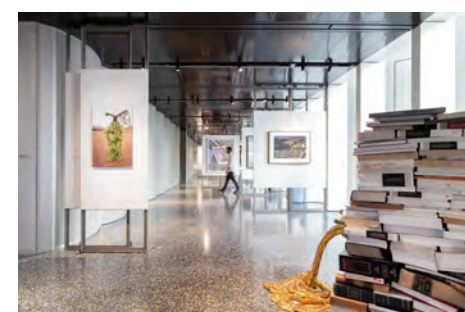
A mudança de instalações da KPMG tinha dois objectivos principais: criar um ambiente de trabalho inspirador para os colaboradores e uma sede que transmitisse os valores da empresa aos seus clientes. Com arquitectura de interiores do atelier Openbook, a obra foi concluída em apenas sete meses pela Vector Mais. Tendo recebido o interior apenas com as lajes de betão e a fachada, a Vector Mais iniciou a construção dos 10.000 m² de escritórios a partir daí. Foi um projecto desafiante e repleto de detalhes arquitectónicos.

The KPMG move of premises had two main goals: to create an inspiring working environment for the staff and a headquarters that would convey the company's values to their clients. With interior architecture by the Openbook studio, the project was completed in just seven months by Vector Mais. Having received the interior in core and shell, Vector Mais began work on building 10.000 m² of offices from there. It was a challenging project and full of architectonic details.

PLMJ

A Vector Mais foi responsável por toda a construção da nova sede da PLMJ enquanto empreiteiro geral. O projecto de 7.000 m² assumiu uma nova abordagem ao que é um escritório de uma sociedade de advogados. Com arquitectura de interiores do atelier Bak Gordon, a obra foi uma grande responsabilidade para a Vector Mais: "A PLMJ efectuou um grande investimento e pretendia um retorno na qualidade e funcionalidade do projecto que tinham idealizado", afirma Duarte Aires.

Vector Mais was responsible for the entire construction of the new PLMJ headquarters as general contractor. The 7.000 m² project took on a new approach to what is a law firm's office. With interior architecture by the Bak Gordon studio, the project was a huge responsibility for Vector Mais: "PLMJ invested a great deal and expected a return in terms of the quality and functionality of the project which they had devised," said Duarte Aires.



InterContinental Lisbon

Sendo um dos mais prestigiados hotéis em Portugal, o InterContinental Lisbon foi a segunda unidade de 5 estrelas a ser renovada pela Vector Mais, depois do Marriott Praia D'El Rey. Com projecto do atelier londrino Twenty2Degrees, os 300 quartos do hotel foram integralmente reconstruídos com um elevado nível de qualidade, indo ao encontro à forte aposta na hotelaria por parte da Vector Mais.



As one of the most prestigious hotels in Portugal, the InterContinental Lisbon was the second five-star hotel to be refurbished by Vector Mais after the Marriott Praia D'El Rey. With a project from the London studio Twenty2Degrees, the 300 rooms in the hotel were integrally rebuilt with a high level of quality, in line with Vector Mais' strong focus on the hotel sector.

Spaces

Localizado no coração da cidade, o primeiro Spaces em Portugal ganhou forma, em Lisboa, pela mão da Vector Mais, que desenvolveu toda a obra de interiores enquanto empreiteiro geral. Com 5.700 m², distribuídos por nove pisos, o Spaces Marquês de Pombal foi uma das principais obras da Vector Mais em 2020, pela sua escala e por marcar a abertura da 300^a localização internacional da marca holandesa, pertencente ao grupo IWG.



Located in the heart of Lisbon, the first Spaces in Portugal took shape with a project undertaken by Vector Mais which did all the interior works as general contractor. With 5.700 m² spread over nine floors, Spaces Marquês de Pombal was one of the main projects from Vector Mais in 2020, for its scale and for the opening of 300th international location for the Dutch brand which belongs to the IWG group.



In Paço de Arcos, where it inaugurated its first hypermarket after launching the Auchan brand in Portugal, the French group opened its new headquarters with a project from the architect studio CPU. As the general contractor for the architecture area, Vector Mais built a 6.000 m² project in just six months in a process in which it also coordinated all the engineering work and technical installations.



Auchan

Em Paço de Arcos, onde inaugurou o seu primeiro hipermercado após o lançamento da marca Auchan em Portugal, o grupo francês abriu a sua nova sede com projecto do atelier de arquitectura CPU. Como empreiteiro geral para a área de arquitectura, a Vector Mais construiu a obra de 6.000 m² em apenas seis meses, num processo onde também coordenou todas as engenharias e instalações técnicas.

Nestlé

Com conclusão prevista para 2021, a renovação do campus da Nestlé, em Linda-a-Velha, será uma das maiores obras da Vector Mais no próximo ano. Com projecto da Openbook, a renovada sede da multinacional vai apresentar um conceito inovador, marcando uma total transformação cultural da empresa. Como empreiteiro geral, a Vector Mais será responsável por construir esta visão.



With completion scheduled for 2021, the renovation of the Nestlé campus in Linda-a-Velha will be one of the largest projects for Vector Mais next year. With a project from Openbook, the refurbished headquarters of the multinational will present an innovative concept in what will be a complete transformation of the company culture. As general contractor, Vector Mais will be responsible for building this vision.

SAP

Fundada em 1972 na Alemanha, a SAP é uma líder mundial na criação de software de gestão de empresas, possuindo mais de 430 mil clientes internacionalmente. Presente em quase 80 países e considerada uma das melhores empresas para trabalhar, a SAP remodelou e ampliou a sua sede em Portugal, localizada no Lagoas Park, com interiores desenhados pela CBRE. A Vector Mais foi essencial na materialização deste projecto, sendo responsável por toda a obra enquanto empreiteiro geral.

Founded in 1972 in Germany, SAP is a world leader in the creation of company management software, with over 430.000 clients all over the world. Present in almost 80 countries and considered one of the best companies to work, SAP redesigned and expanded its headquarters in Portugal located in Lagoas Park, with interiors designed by CBRE. Vector Mais was essential to complete this project since it was responsible for all the works as general contractor.



ABB

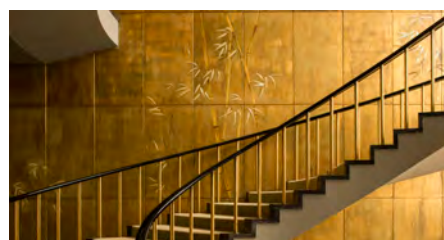
Presente em Portugal desde 1956, a ABB é uma líder tecnológica pioneira com uma oferta detalhada para as indústrias digitais. A nova sede da empresa em Portugal, localizada na Quinta da Fonte, foi totalmente construída pela Vector Mais. Numa área total de 1.000 m², o novo escritório espelha a dinâmica e inovação da ABB, promovendo a criatividade, a produtividade e o conforto dos seus colaboradores.



In Portugal since 1956, ABB is a pioneering technology leader with a comprehensive offer for digital industries. The company's new headquarters at Quinta da Fonte, was totally built by Vector Mais. In a total area of 1.000 m², the new office reflects the dynamic and innovation of ABB, encouraging the creativity and productivity of its staff in a comfortable environment.

Ritz Lisbon

Sendo o hotel mais icónico em Portugal, o Ritz em Lisboa iniciou a remodelação de todos os quartos de hóspedes. A primeira fase, com construção a cargo da Vector Mais, inclui a reestruturação total de 98 quartos, com projecto do atelier Oitoponto. "Existe um grande respeito pela história do hotel, visível na recuperação de alguns elementos, como as pedras e torneiras originais," refere Duarte Aires.



Being the most iconic hotel in Portugal, the Ritz in Lisbon began the redesign and refurbishment of all its guest rooms. The first phase, with construction led by Vector Mais, included the total restructuring of 98 rooms in a project from the Oitoponto studio. "There is a great respect for the hotel's history, seen in the restoration of some features such as the original stonework and taps," says Duarte Aires.

Testemunhos

“A participação da Vector Mais no projecto da nova sede do Auchan foi extremamente positiva, quer pelo seu saber fazer, quer pela sua postura no decurso da construção, onde foi um verdadeiro ‘maestro’, assegurando a coordenação dos diversos intervenientes e revelando uma atitude sempre construtiva e favorável ao dono de obra.” — Eduardo Borges, director técnico, Auchan Retail Portugal

“The involvement of Vector Mais in the project for the new headquarters of Auchan was extremely positive, both because of its know-how and its attitude throughout the construction works, where it was a true ‘maestro’ ensuring the coordination of the various parties involved and always showing a constructive and favourable attitude to the owner of the project.” — Eduardo Borges, Technical Director, Auchan Retail Portugal

“A Vector Mais foi o parceiro ideal para esta renovação, tínhamos um prazo muito ambicioso para a conclusão da obra, pelo que tudo teve de ser desenvolvido de forma rápida, eficiente e sem nunca descuidar a qualidade, os prazos foram cumpridos, dentro do budget e com elevados padrões de qualidade. A Vector Mais foi sempre muito mais que um fornecedor, foi efetivamente um parceiro, envolvendo-se de uma forma muito proativa e eficiente em todos os detalhes. A ABB tem a clara noção que os objetivos foram alcançados devido a esta estreita cooperação.” — Anabela Lino, Country Finance Manager, ABB

“Vector Mais proved to be the ideal partner for this renovation, we had a very tight deadline to complete the project, so that everything had to be carried out efficiently and quickly but without cutting corners on quality, the deadlines were met, on budget and with the highest standards of quality. Vector Mais was always so much more than a supplier, it was effectively a partner, getting involved in all the details in a very efficient and proactive manner. ABB has a clear understanding that the objectives were reached because of this close cooperation.” — Anabela Lino, Country Finance Manager, ABB

“Recomendo a Vector Mais vivamente para a renovação de espaços de escritório, seja numa solução de design e construção, ou apenas para execução, visto a sua equipa de profissionais e parceiros trabalharem incansavelmente para superar as expectativas dos nossos clientes.” — Patrícia Tomé, Gestora de Projecto, Source8

“I would strongly recommend Vector Mais for the refurbishment and renovation of office spaces, be that a design and build solution or simply to execute a project, given that its team of professionals and partners worked tirelessly to exceed our clients’ expectations.” — Patrícia Tomé, Project Manager, Source8

“Com a obra de remodelação do Marriott Praia d’El Rey, a Vector Mais passou a ser para nós uma referência na hotelaria a considerar para outros projectos.” — Francisco Nogueira de Sousa, CEO, BlueShift

“With the redesign and refurbishment work on the Marriott Praia D’EL Rey, Vector Mais became for us a benchmark in hotel renovation and one to be called upon for other projects.” — Francisco Nogueira de Sousa, CEO, BlueShift

What our clients say

“A Vector Mais foi um parceiro essencial para tornar a visão do POP Eats numa realidade.” — Andrea Violas Ferreira, COO, Violas Ferreira

“Vector Mais was an essential partner to turn POP Eats vision into reality.” — Andrea Violas Ferreira, COO, Violas Ferreira

Desde o início do projecto criámos uma grande afinidade com a equipa da Vector Mais, com quem sempre mantivemos um diálogo construtivo com permanente troca de ideias e foco na resolução dos problemas, o que permitiu que a obra fosse realizada no prazo previsto, cumprindo com o padrão definido. Podemos afirmar que o resultado final ultrapassou as nossas expectativas.” — Glenn Luis, General Manager, Fresenius Kabi

“From the start of the project we really bonded with the Vector Mais team with whom we kept up close and constructive discussions and constantly exchanged ideas and concentrated on solving problems. This meant that the project was completed within the expected time frame and met the standard defined. We can attest that the result exceeded our expectations.” — Glenn Luis, General Manager, Fresenius Kabi

“Numa obra complexa, a da nova sede da KPMG em Lisboa, que exigia um nível elevado de construção e atenção ao pormenor, a Vector Mais mostrou porque é cada vez mais reconhecida pelo mercado.” — Paulo Jervell, Partner, Openbook

“In a complex project, like the new KPMG headquarters in Lisbon, which demanded a high level of construction and attention to detail, Vector Mais demonstrated why it is increasingly recognised in the market.” — Paulo Jervell, Partner, Openbook

“Recomendamos vivamente a contratação da Vector Mais para a remodelação de qualquer tipo de hotel, uma vez que reconhecemos na sua equipa uma verdadeira vocação hoteleira.” — Bernardo Nobre, General Manager, Ramada by Wyndham Hotel

“We highly recommend contracting Vector Mais to rebuild the interiors of any type of hotel, since we recognise that its team has a true vocation for hotel fit-outs.” — Bernardo Nobre, General Manager, Ramada by Wyndham Hotel

“Sonhar, criar e construir um espaço novo é um momento único, uma porta aberta à ousadia e à mudança, um tempo emocionante. Foi um percurso sem dramas, sem atrasos, sem falhas, que culminou na entrega de um espaço diferente e inspirador. Mais uma prova de que a Vector Mais é mesmo... mais.” — Alexandra Fidanza, Directora Criativa, Uriach

“To imagine, create and build a new space is a unique moment; an open door to being bold and making a change, an emotional time. The project ran smoothly, without dramas, delays or failures and culminated in the delivery of interiors that were different and inspiring. It once again shows why Vector Mais is so respected and in demand in the sector.” — Alexandra Fidanza, Creative Director, Uriach
